

GAMME ALFÉA EXTENSA +

POMPE À CHALEUR AIR/EAU SPLIT INVERTER

- Confort du chauffage basse température
- Eau chaude sanitaire intégrée (Duo) ou déportée

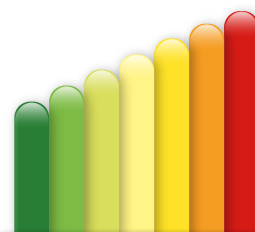


FUJITSU



PERFORMANCES ÉNERGÉTIQUES

Jusqu'à
A++



Faites connaissance avec... La pompe à chaleur **Alféa Extensa +**

Qu'est-ce qu'une pompe à chaleur « **Alféa Extensa + Atlantic** » ?

C'est un **appareil de chauffage** pour votre habitation composé d'un module hydraulique situé à l'intérieur du logement raccordé à une unité extérieure située dehors.

MODULE HYDRAULIQUE



chauffage seul

OU



chauffage + ECS



UNITÉ EXTÉRIEURE



ALFÉA
EXTENSA +

OU



ALFÉA
EXTENSA DUO +

Comment fonctionne-t-elle ?

La pompe à chaleur **recupère les calories naturellement présentes dans l'air extérieur** et les transfère au circuit de chauffage de votre habitation grâce à son système thermodynamique.

Par **grand froid**, le système vous garantit un confort constant grâce au déclenchement automatique de l'appoint électrique* intégré à votre pompe à chaleur ou la chaudière existante (en cas de relève).

*Accessoire obligatoire sauf en cas de relève de chaudière.

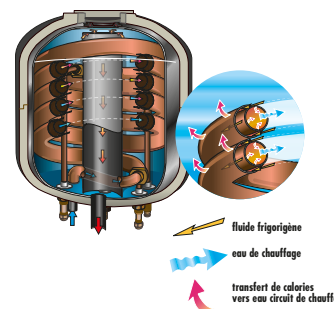
CÔTÉ CHAUFFAGE

► Produit : Technologie Inverter

Son fonctionnement Inverter, permet à la PAC de moduler sa puissance en fonction du besoin réel de chauffage. Cette technologie apporte un gain de confort, la température ambiante étant mieux régulée.

► Technique

Solution fiable et performante dans le temps grâce à son échangeur coaxial breveté par Atlantic.



fluide frigorigène

eau de chauffage

transfert de calories vers eau chaude



CÔTÉ EAU CHAUDE SANITAIRE

Alféa Extensa + peut en plus **assurer la production d'eau chaude sanitaire** avec un ballon intégré ou déporté.

Comment savoir si ma PAC est performante ?

COP

C'est le rapport entre l'énergie de chauffage fournie par la pompe à chaleur et l'énergie qu'elle consomme pour fonctionner. Plus le COP est élevé, plus la PAC est performante.

ETAS

C'est un nouveau critère de performance mis en place par l'Union Européenne. À partir du 26/09/2015, toutes les pompes à chaleur mises sur le marché doivent avoir une Efficacité Énergétique (Etas) supérieure à 100 % si elles fonctionnent à 55 °C, et 115 % si elles fonctionnent à 35 °C. La gamme Extensa + affiche des Etas jusqu'à 171 % !

Alféa Extensa + et Alféa Extensa Duo + Technologie et performances...



La pompe à chaleur basse température tout terrain !

La gamme Alféa Extensa + dispose de performances et d'options qui lui permettront de s'adapter parfaitement à votre projet en neuf ou en relèvement de chaudière dans le cas d'une rénovation.

À L'INTÉRIEUR DE VOTRE LOGEMENT

Performances

- Échangeur coaxial breveté pour maintenir un bon rendement dans la durée
- Circulateur basse consommation
- COP jusqu'à 4,52
- Efficacité énergétique (Etas) jusqu'à 171 %

Ergonomie

- Production d'eau chaude sanitaire avec ballon intégré de 190 litres (modèle Duo)
- Accessibilité aisée à l'ensemble des composants
- Kits optionnels facilement intégrables au projet : kit 2 zones, kit relèvement, kit rafraîchissement

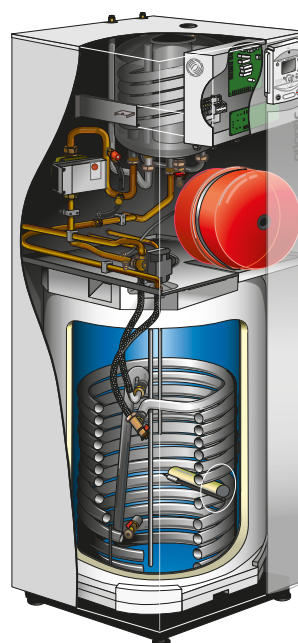
Polyvalence

- Possibilité de gérer une ou deux zones de chauffage avec des émetteurs identiques ou différents
- Possibilité de gérer une zone hydraulique et une zone d'émetteurs électriques avec un contact fil pilote (option)
- Production d'eau chaude sanitaire avec ballons déportés de 200 ou 300 litres (modèles Alféa Extensa +)

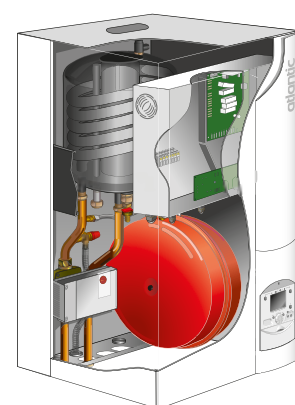
Simplicité d'installation

- Ballon tampon de 16 L intégré
- Échangeur coaxial : peu de perte de charge ; fiabilité dans le temps

Modules hydrauliques



Alféa Extensa Duo +
Version sol



Alféa Extensa +
Version murale

RÉGULATION NAVISTEM

Intuitive et efficace

- **Économies** : programmation du chauffage en fonction de vos temps de présence
- **Confort garanti** : anticipation des variations de température extérieure grâce à la sonde extérieure fournie de série
- **Facilité d'utilisation** : écran LCD de grande taille et navigation intuitive au travers de menus déroulants



NAVISTEM 200S

- Température d'ambiance programmable grâce à une régulation sur **sonde extérieure** fournie de série.
- Gestion de **2 circuits** intégrée à la régulation
- Large gamme de **sondes d'ambiance**

À L'EXTÉRIEUR DE VOTRE LOGEMENT

Confort, économies et fiabilité

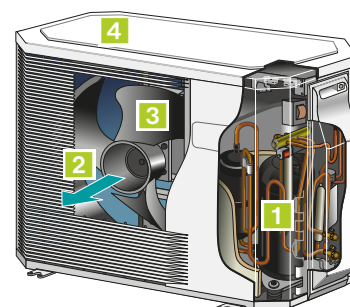
1 Régulation Inverter

- **Technologie silencieuse** qui adapte la vitesse du ventilateur et du compresseur en fonction du besoin
- La PAC adapte son régime de fonctionnement pour un confort permanent

2 Évaporateur à surfaces d'échange hautes performances : ailettes aluminium traitées anticorrosion et hydrophile, tubes cuivre rainurés

3 Hélices haut rendement à bas niveau sonore

4 Carrosserie traitée anticorrosion



Unité extérieure

Les caractéristiques techniques

Alféa Extensa +

DÉSIGNATION	Unité	Alféa Extensa+ 5	Alféa Extensa+ 6	Alféa Extensa+ 8	Alféa Extensa+ 10	Alféa Extensa+ 13	Alféa Extensa+ 16
Réfrigérant		R410A	R410A	R410A	R410A	R410A	R410A
CARACTÉRISTIQUES PRINCIPALES							
Puissance calorifique +7 °C / +35 °C - PC	kW	4,50	6,00	7,50	10,00	14,01	16,06
COP +7 °C / +35 °C - PC		4,52	4,26	4,08	4,02	4,00	3,68
Puissance calorifique -7 °C / +35 °C - PC	kW	4,10	4,60	5,70	7,40	9,45	12,93
COP -7 °C / +35 °C - PC		2,79	2,64	2,56	2,49	2,41	2,43
Puissance calorifique +7 °C / +45 °C - RBT	kW	4,50	5,10	6,20	8,27	10,43	13,60
COP +7 °C / +45 °C - RBT		3,44	3,40	3,32	3,27	3,27	3,11
Puissance calorifique -7 °C / +45 °C - RBT	kW	4,10	4,45	5,05	7,40	9,25	11,20
COP -7 °C / +45 °C - RBT		2,20	2,18	2,04	2,00	2,12	2,15
Puissance calorifique +7 °C / +55 °C - Rad	kW	4,50	4,50	5,00	7,00	7,84	10,03
COP +7 °C / +55 °C - Rad		2,51	2,51	2,58	2,45	2,41	2,50
Puissance calorifique -7 °C / +55 °C - Rad	kW	3,70	3,85	5,20	7,00	7,29	8,65
COP -7 °C / +55 °C - Rad		1,68	1,65	1,56	1,69	1,64	1,66
Puissance appoint électrique*	kW	ajustable 3 ou 6	ajustable 3 ou 6	ajustable 3 ou 6	ajustable 3 ou 6	ajustable 3 ou 6	ajustable 3 ou 6
PERFORMANCES ÉNERGÉTIQUES & ACOUSTIQUES AVEC SONDE EXTÉRIEURE							
Classe énergétique - chauffage (35 °C / 55 °C)	-	A++ / A+	A++ / A+	A++ / A+	A++ / A+	A++ / A+	A++ / A+
Puissance thermique (35 °C / 55 °C)	kW	4 / 4	5 / 5	7 / 6	8 / 8	11 / 9	13 / 11
Efficacité énergétique saisonnière - chauffage (35 °C / 55 °C)	%	171 / 117	171 / 117	158 / 120	157 / 115	153 / 111	151 / 115
Consommation annuelle d'énergie en kWh - chauffage (35 °C / 55 °C)	kWh	2160 / 3027	2505 / 3180	3375 / 3886	4415 / 5415	6062 / 6842	6824 / 8041
Puissance acoustique (intérieur / extérieur)	dB(A)	46 / 63	46 / 63	46 / 69	46 / 69	46 / 69	46 / 70
MODULE INTÉRIEUR							
Niveau Sonore**	dB(A)	39	39	39	39	39	39
Dimensions h x l x p	mm	800x450x480	800x450x480	800x450x480	800x450x480	800x450x480	800x450x480
Poids à vide / en eau	kg	42 / 58	42 / 58	42 / 58	42 / 58	42 / 58	42 / 58
GROUPE EXTÉRIEUR FUJITSU							
Niveau Sonore***	dB(A)	41	41	47	47	47	48
Dimensions h x l x p	mm	620x790x290	620x790x290	620x790x290	830x900x330	1290x970x400	1290x970x400
Poids en fonctionnement	kg	41	41	42	60	92	92
CARACTÉRISTIQUES FRIGORIFIQUES							
Longueur mini / maxi	m	5 / 30	5 / 30	5 / 30	5 / 30	5 / 20	5 / 20
Dénivelé maxi	m	20	20	20	20	15	15

Alféa Extensa Duo +

DÉSIGNATION	Unité	Alféa Extensa Duo + 5	Alféa Extensa Duo + 6	Alféa Extensa Duo + 8	Alféa Extensa Duo + 10
Réfrigérant		R410A	R410A	R410A	R410A
CARACTÉRISTIQUES PRINCIPALES					
Puissance calorifique +7 °C / +35 °C - PC	kW	4,50	6,00	7,50	10,00
COP +7 °C / +35 °C - PC		4,52	4,26	4,08	4,02
Puissance calorifique -7 °C / +35 °C - PC	kW	4,10	4,60	5,70	7,40
COP -7 °C / +35 °C - PC		2,79	2,64	2,56	2,49
Puissance calorifique +7 °C / +45 °C - RBT	kW	4,50	5,10	6,20	8,27
COP +7 °C / +45 °C - RBT		3,44	3,40	3,32	3,27
Puissance calorifique -7 °C / +45 °C - RBT	kW	4,10	4,45	5,05	7,40
COP -7 °C / +45 °C - RBT		2,20	2,18	2,04	2,00
Puissance calorifique +7 °C / +55 °C - Rad	kW	4,50	4,50	5,00	7,00
COP +7 °C / +55 °C - Rad		2,51	2,51	2,58	2,45
Puissance calorifique -7 °C / +55 °C - Rad	kW	3,70	3,85	5,20	7,00
COP -7 °C / +55 °C - Rad		1,68	1,65	1,56	1,69
Puissance appoint électrique*	kW	ajustable 3 ou 6	ajustable 3 ou 6	ajustable 3 ou 6	ajustable 3 ou 6
PERFORMANCES ÉNERGÉTIQUES & ACOUSTIQUES AVEC SONDE EXTÉRIEURE					
Classe énergétique - chauffage (35 °C / 55 °C)	-	A++ / A+	A++ / A+	A++ / A+	A++ / A+
Puissance thermique (35 °C / 55 °C)	kW	4 / 4	5 / 5	7 / 6	8 / 8
Efficacité énergétique saisonnière - chauffage (35 °C / 55 °C)	%	171 / 117	171 / 117	158 / 120	157 / 115
Consommation annuelle d'énergie en kWh - chauffage (35 °C / 55 °C)	kWh	2160 / 3027	2510 / 3183	3379 / 3891	4430 / 5422
Puissance acoustique (intérieur / extérieur)	dB(A)	46 / 63	46 / 63	46 / 69	46 / 69
Profil de soutirage - ECS	-	L	L	L	L
Classe énergétique - ECS	-	A+	A+	A+	A+
Consommation annuelle d'énergie en kWh - ECS	kWh	880	880	880	880
Efficacité énergétique saisonnière en % - ECS	%	120	120	120	120
MODULE INTÉRIEUR					
Niveau Sonore**	dB(A)	39	39	39	39
Dimensions h x l x p	mm	1850x650x698	1850x650x698	1850x650x698	1850x650x698
Poids à vide / en eau	kg	152 / 370	152 / 370	152 / 370	152 / 370
GROUPE EXTÉRIEUR FUJITSU					
Niveau Sonore***	dB(A)	41	41	47	47
Dimensions h x l x p	mm	620x790x290	620x790x290	620x790x290	830x900x330
Poids en fonctionnement	kg	41	41	42	60
CARACTÉRISTIQUES FRIGORIFIQUES					
Longueur mini / maxi	m	5 / 30	5 / 30	5 / 30	5 / 30
Dénivelé maxi	m	20	20	20	20

*Appoint obligatoire sauf en cas de relève. **Niveau de pression sonore à 1 m de l'appareil, 1,5 m du sol, champ libre directivité 2. ***Niveau de pression sonore à 5 m de l'appareil, 1,5 m du sol, champ libre directivité 2.

ErP Retrouvez toutes les données de performances énergétiques dans les notices téléchargeables sur notre site internet www.atlantic.fr

Garanties



- La garantie pièces est automatiquement étendue à 5 ans pour le compresseur des pompes à chaleur Alféa si un contrat d'entretien annuel est régulièrement souscrit par le client final.
- 3 ans pièces et 1 an main-d'œuvre, si mise en service effectuée par un SAV agréé ou par le service d'intervention Atlantic (SITC) dans les 6 mois maximum à compter de la date de facturation par Atlantic.

Et bénéficiez de ses multiples avantages...

Classes énergétiques



“ LA POMPE À CHALEUR POUR TOUS VOS PROJETS EN MAISON NEUVE OU RÉNOVATION EN RELÈVE DE CHAUDIÈRE EXISTANTE ”



ÉCONOMIES



- Recours aux énergies renouvelables en utilisant les calories de l'air extérieur
- Régulation Inverter qui optimise la consommation de la PAC



QUALITÉ



- Technologie maîtrisée : développement et fabrication française du module hydraulique
- Produit certifié NF PAC
- Savoir-faire Atlantic : spécialiste du génie climatique



CONFORT

- Production d'eau chaude sanitaire pour toute la famille intégrée ou en option
- Programmation de l'installation pour s'adapter à votre rythme de vie
- Compatible avec différents types d'émetteurs : plancher chauffant hydraulique, radiateurs, radiateurs dynamiques
- Possibilité d'assurer le rafraîchissement en été (option)

- Circuit chauffage
- Circuit eau chaude sanitaire
- Circuit frigorifique



Unité extérieure
5, 6 et 8 kW

ATLANTIC CONÇOIT ET PRODUIT EN FRANCE.

10 sites industriels performants

- 1 Merville (59) :** Chaudières domestiques, pompes à chaleur, solutions hybrides
- 2 Cauroir (59) :** Chaudières et ballons collectifs
- 3 Aulnay-sous-Bois (93) :** Préparateurs d'ECS, équipements de chaufferie
- 4 Fontaine (90) :** Chauffe-eau électrique, solaire et thermodynamique
- 5 Saint-Jean-de-la-Ruelle (45) :** Chauffage électrique
- 6 Saint-Louis (68) :** Chauffe-eau électrique
- 7 La Roche-sur-Yon (85) :** Chauffage électrique, sèche-serviettes, chauffe-eau électrique et thermodynamique, câble chauffant, régulation électronique et gestion d'énergie
- 8 Pont-de-Vaux (01) :** Chaudières collectives
- 9 Meyzieu (69) :** Ventilation, protection incendie, accessoires de climatisation
- 10 Billy Berclau (62) :** Pompes à chaleur NOUVEAU



Le GROUPE ATLANTIC est un groupe français qui conçoit, produit et commercialise des solutions de confort thermique : chauffage de l'air et de l'eau, climatisation et renouvellement de l'air... pour les logements individuels, collectifs et le secteur tertiaire.

Les chiffres clés

Fondé en 1968, le GROUPE ATLANTIC c'est :

- Un acteur majeur du confort thermique
- 5500 collaborateurs
- 1300 M€ de chiffre d'affaires
- 19 sites industriels dont 10 en France
- 4 % du CA dédié à la R&D
- 11 marques
- Une expertise multi-énergies, multi-fonctions et multi-technologies
- Une présence internationale
- Des millions d'utilisateurs



ATLANTIC EST UNE MARQUE FRANÇAISE

Direction Atlantic

Pompes à chaleur et Chaudières
58 avenue du Général Leclerc - 92340 Bourg-la-Reine



Cachet :